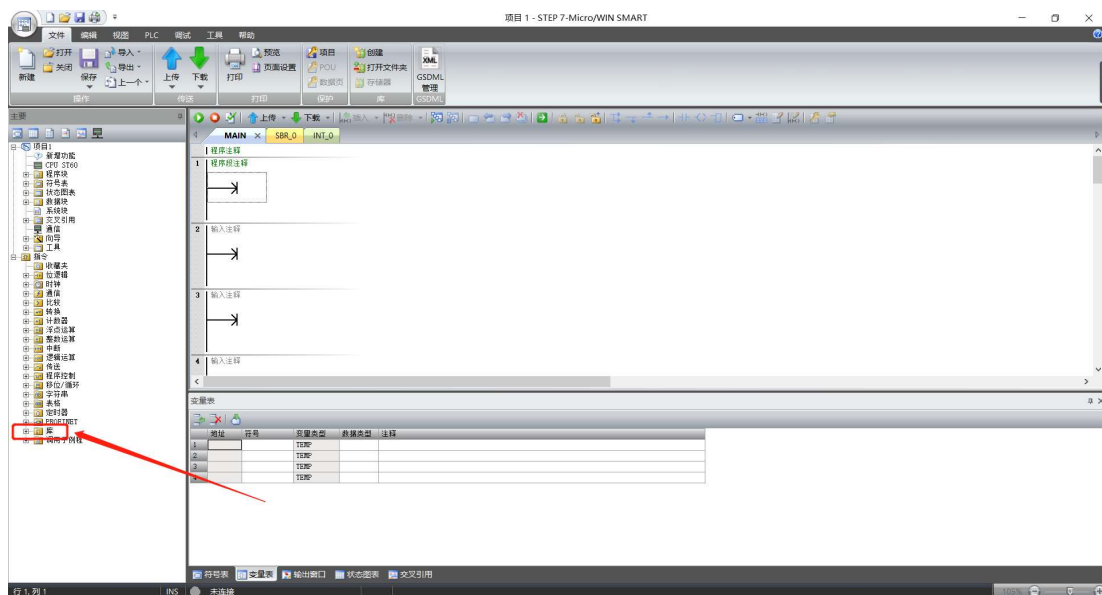


VTS200 指令库的添加和使用说明

一、添加指令库

1. 打开编程软件，找到软件左侧项目树目录下“库”选项。

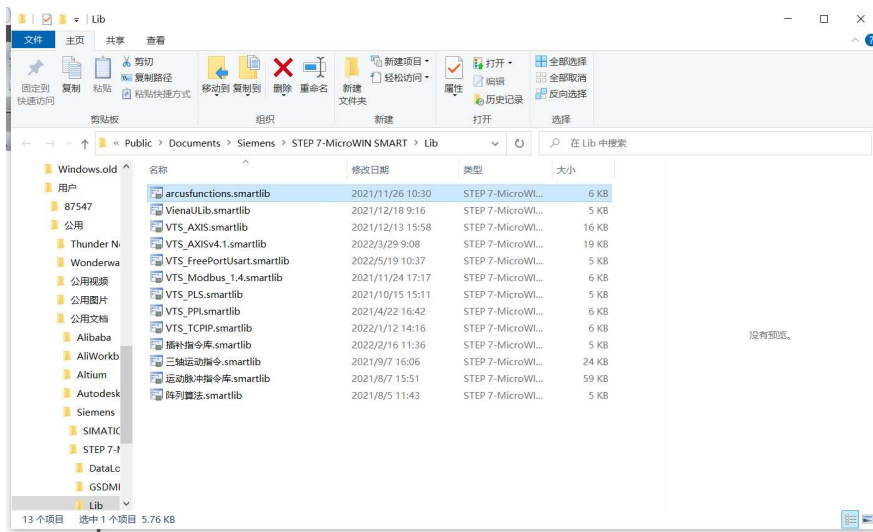


2. 鼠标右击“库”，在弹出菜单中选择“打开库文件夹”



深圳市微尔纳科技开发有限公司

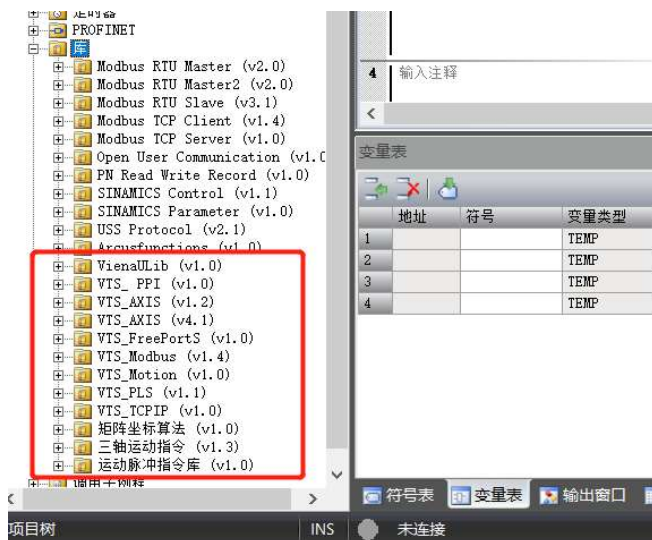
3. 打开库文件夹后，在该文件夹中添加在我司官网下载的库文件，以“.smartlib”为后缀。



4. 添加完成后，关闭该文件夹，再次鼠标右击“库”，在弹出菜单中选择“刷新库”

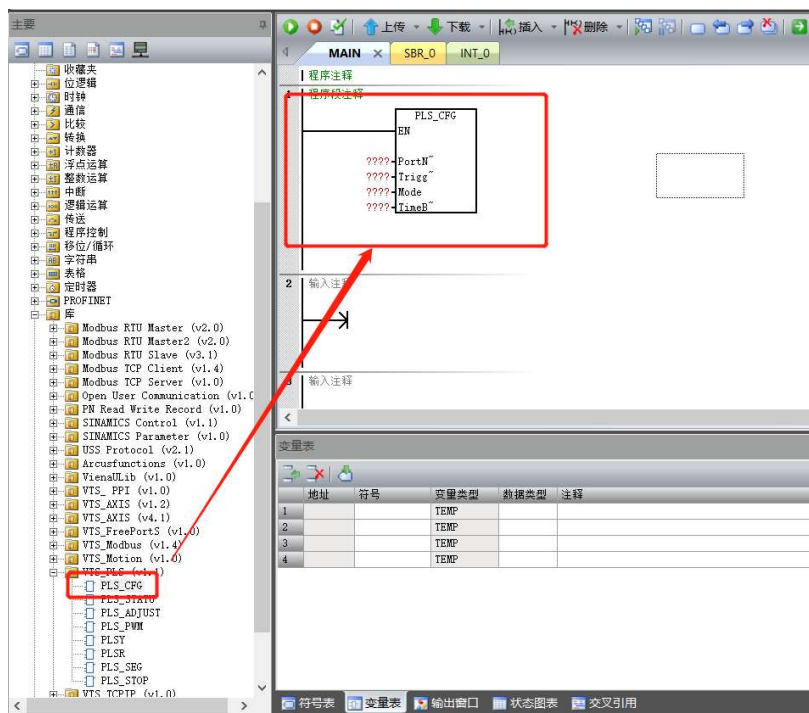


5. 即可在项目树“库”分支下找到所添加的指令库



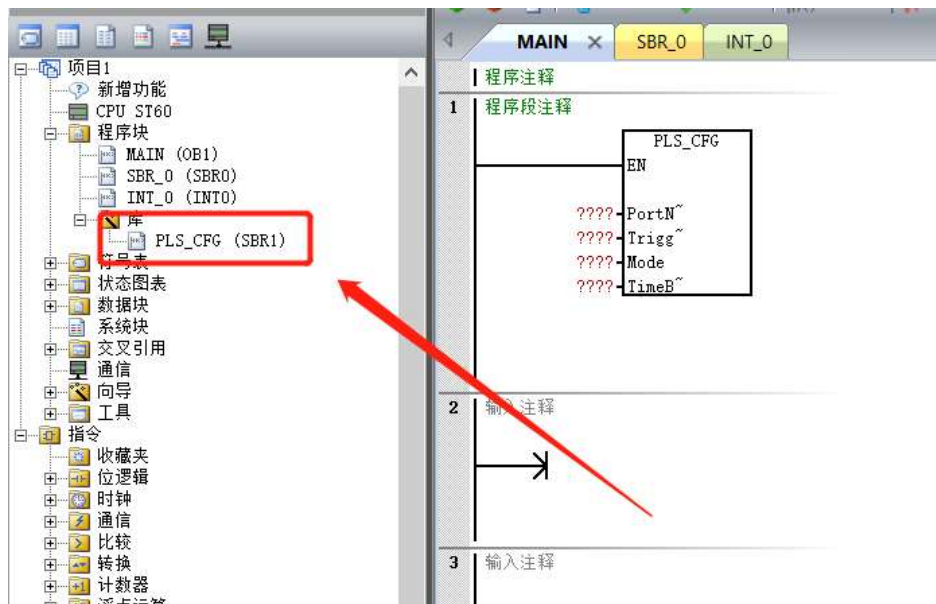
二、库指令的使用

1. 库文件添加完成后，打开对应库指令列表，双击（或拖拽）所需使用指令，将其添加至程序编辑窗口。

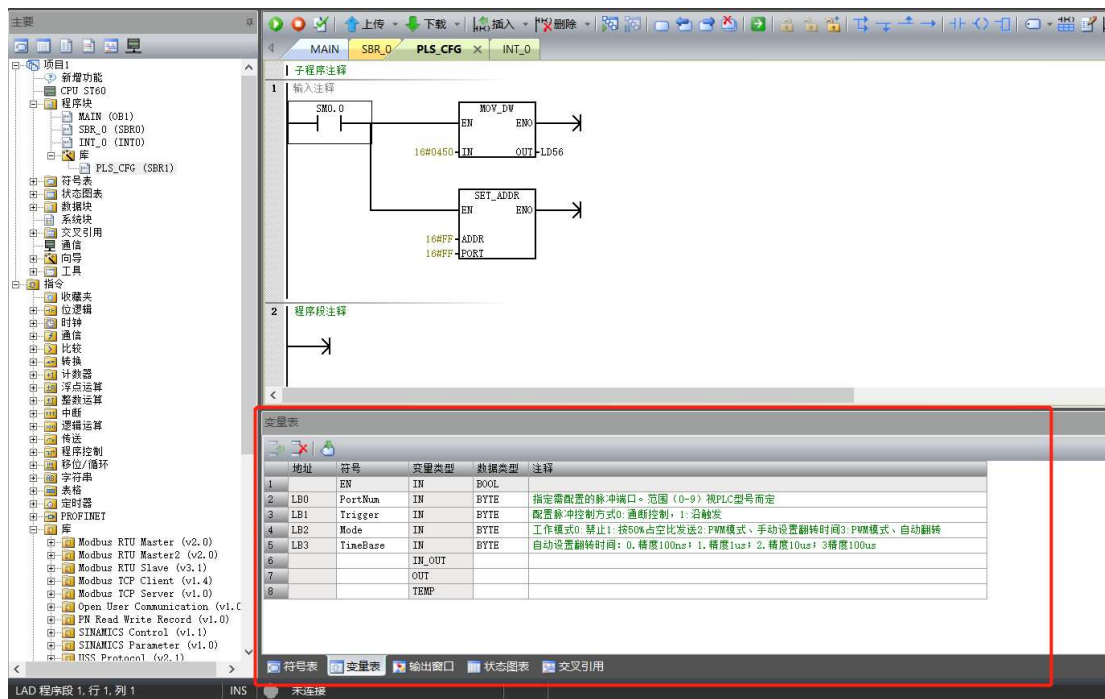


2. 指令添加至程序编辑窗口后，双击打开项目树目录下“程序块 > 库”中对应该指令名称的子程序块。

深圳市微尔纳科技开发有限公司



3. 打开该子程序块后，即可在该子程序块“变量表”中查看该指令参数配置通道定义，按说明要求配置完成所需参数即可。



4. 若编程界面没有打开变量表，则在“视图>组件”打开变量表即可。

